



กระทรวงเกษตรและสหกรณ์

สำนักงานพิพิธภัณฑ์เกษตรเฉลิมพระเกียรติพระบาทสมเด็จพระเจ้าอยู่หัว
(องค์การมหาชน)

เอกสารประกอบการชี้แจง

เสนอ

คณะกรรมการวิสามัญพิจารณาศึกษา
ร่างพระราชบัญญัติงบประมาณรายจ่ายประจำปีงบประมาณ

พ.ศ. 2569

วุฒิสภา



เอกสารประกอบการชี้แจงฯ
และ Power Point นำเสนอ

สารบัญ

		หน้า
1.	รายนามผู้ชี้แจง	1
2.	วิสัยทัศน์ พันธกิจ โครงสร้างหน่วยงาน การดำเนินการกิจหน้าที่และอำนาจตามกฎหมายจัดตั้งหน่วยงาน และการบูรณาการหรือประสานภารกิจในมิติด้านอื่น	2
3.	ภาพรวมงบประมาณของหน่วยรับงบประมาณ 3 ปีย้อนหลัง (ปีงบประมาณ พ.ศ. 2567-2569) ตามแบบ สว.69-01 (กรม/หน่วยงาน)	3
4.	ภาพรวมแผนงาน ผลผลิต/โครงการ และโครงการที่สำคัญ ประจำปีงบประมาณ พ.ศ. 2569 ตามแบบ สว.69-02 (กรม/หน่วยงาน)	7
5.	ผลการเบิกจ่ายและผลการดำเนินงานในปีงบประมาณ พ.ศ. 2567-2568 ตามแบบ สว.69-03 (กรม/หน่วยงาน)	10
6.	การดำเนินการตามข้อสังเกตของคณะกรรมการวิสามัญพิจารณาศึกษาร่างพระราชบัญญัติงบประมาณรายจ่ายประจำปีงบประมาณ พ.ศ. 2568 วุฒิสภา ตามแบบ สว.69-04 (กรม/หน่วยงาน)	14

1. รายนามผู้ชี้แจง

สำนักงานพิพิธภัณฑสถานแห่งชาติพระเกียรติพระบาทสมเด็จพระเจ้าอยู่หัว (องค์การมหาชน)

ลำดับ	ชื่อ - สกุล	ตำแหน่ง
1.	พันจ่าเอก ประเสริฐ มาลัย	ผู้อำนวยการ
2.	นางสาวสมพิศ วงศ์ปัญญา	รองผู้อำนวยการ
3.	นางสาวสำเภาว งามเชย	รองผู้อำนวยการ
4.	นายอร่าม แก้วนิล	ผู้อำนวยการสำนักนวัตกรรมการเกษตร เศรษฐกิจพอเพียง
5.	นางสาวอรุณี พักตร์วิภา	ผู้อำนวยการสำนักอำนวยการ
6.	นายชยณิพัทธ์ จักรดารานุวัฒน์	ผู้อำนวยการสำนักพัฒนากิจการ
7.	นางสาวจุฑามาศ ทองชมพูนุช	ผู้อำนวยการสำนักเทคโนโลยี สารสนเทศและการสื่อสาร
8.	นางสาวสาวิตรี สายโย	ผู้อำนวยการสำนักพัฒนาพิพิธภัณฑ สถานแห่งชาติ
9.	นางสุดาวดี จันทนากร	เจ้าหน้าที่แผนงาน

ผู้ประสานงาน

- | | | |
|----|-----------------------|-----------------------------|
| 1. | นางสาววิจิตรา คำพันธ์ | เจ้าหน้าที่แผนงาน |
| | | หมายเลขโทรศัพท์ 085-4011938 |

2. วิสัยทัศน์ พันธกิจ โครงสร้างหน่วยงาน การดำเนินการกิจหน้าที่และอำนาจ
ตามกฎหมายจัดตั้งหน่วยงาน และการบูรณาการหรือประสานภารกิจในมิติด้านอื่น

วิสัยทัศน์

เป็นพิพิธภัณฑ์ชั้นนำแห่งการเรียนรู้ พระเกียรติคุณและพระอัจฉริยภาพของกษัตริย์เกษตร และเป็นศูนย์กลางการเรียนรู้หลักปรัชญาของเศรษฐกิจพอเพียง นวัตกรรม ด้านการเกษตรของประเทศ

พันธกิจ

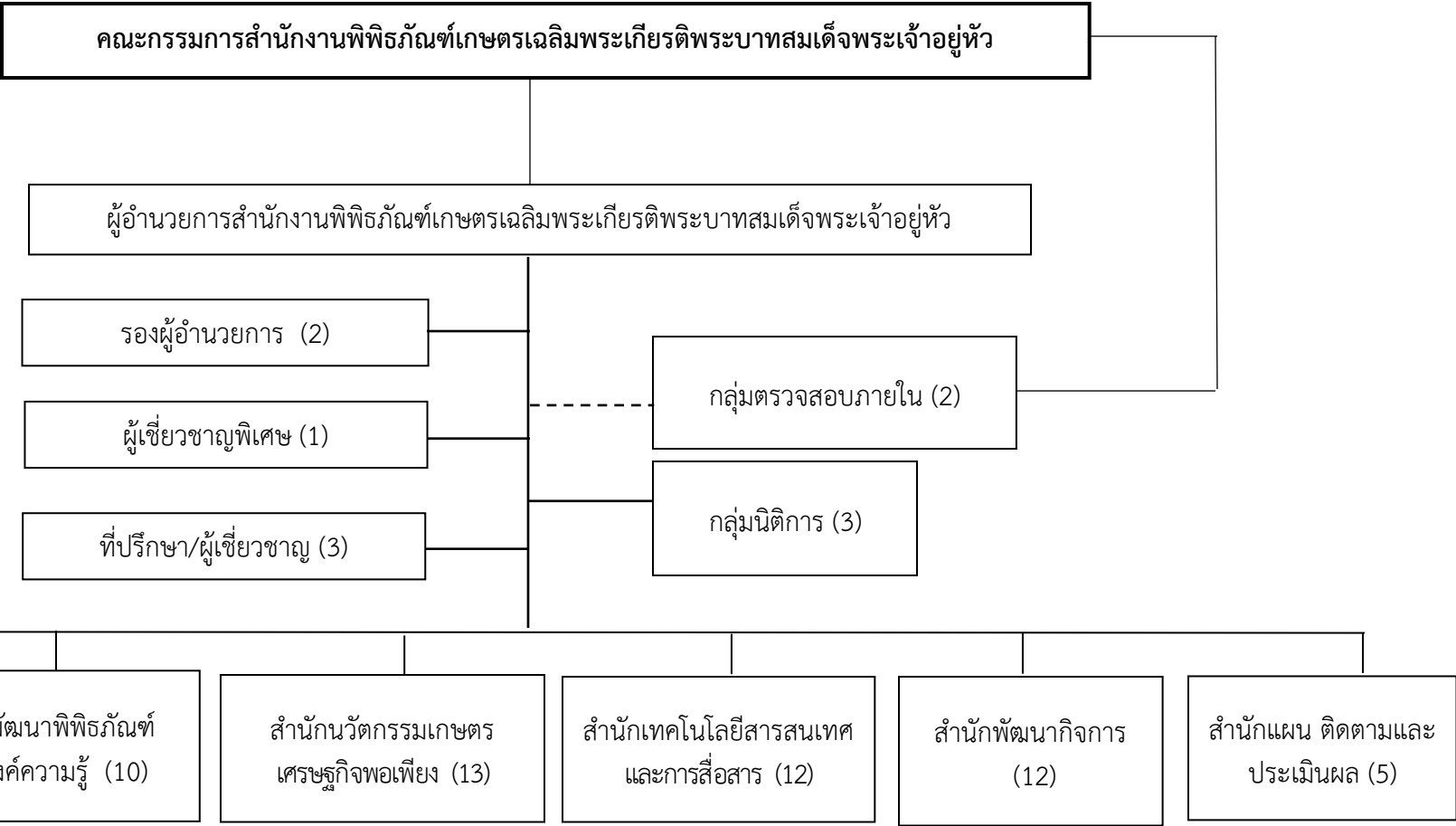
1. เผยแพร่พระเกียรติคุณและพระอัจฉริยภาพด้านการเกษตร ของพระมหากษัตริย์ไทย และพระบรมวงศานุวงศ์
2. สืบสาน รักษา ต่อยอด หลักปรัชญาของเศรษฐกิจพอเพียงด้านการเกษตร
3. บริหารจัดการองค์กรให้เป็นพิพิธภัณฑ์แห่งการเรียนรู้หลักปรัชญาของเศรษฐกิจพอเพียงของประเทศ
4. ส่งเสริม สนับสนุน เครือข่ายและภาคีความร่วมมือ รวมถึงพันธมิตร ในการขับเคลื่อนหลักปรัชญาของเศรษฐกิจพอเพียงด้านการเกษตร

วัตถุประสงค์ของสำนักงาน (ภารกิจตามกฎหมายจัดตั้งหน่วยงาน)

1. เผยแพร่พระเกียรติคุณและพระอัจฉริยภาพของพระมหากษัตริย์ไทยกับความสัมพันธ์ในด้านการเกษตร ตั้งแต่อดีตถึงปัจจุบัน รวมทั้งโครงการพระราชดำริ พระราชกรณียกิจ และโครงการพระราชพิธีต่าง ๆ ที่เกี่ยวข้องในด้านการเกษตร
2. เป็นศูนย์กลางในการขับเคลื่อนปรัชญาเศรษฐกิจพอเพียงที่เกี่ยวกับการเกษตร เกษตรทฤษฎีใหม่ และเป็นแหล่งความรู้ ข้อมูลทางวิชาการเกี่ยวกับโครงการพระราชดำริ พระราชกรณียกิจ โครงการพระราชพิธีต่าง ๆ และให้บริการด้านคำปรึกษาและด้านอื่น ๆ ที่เกี่ยวเนื่องแก่หน่วยงานภาครัฐและภาคเอกชนทั้งในประเทศและต่างประเทศ รวมทั้งสถาบันเกษตรกร องค์กรชุมชนและประชาชนผู้สนใจ
3. จัดให้มีการศึกษา ค้นคว้า วิจัย รวบรวมวัตถุ วัสดุอ้างอิง สิ่งประดิษฐ์ จำแนกประเภทวัตถุ บันทึกลักษณะเกี่ยวกับความเป็นมา การสงวนรักษาผลงานเกี่ยวกับวิวัฒนาการและการพัฒนาด้านการเกษตรของประเทศไทย รวมถึงพันธุ์สัตว์หายาก ตลอดจนเครื่องมือเครื่องใช้ที่เกี่ยวข้องกับการเกษตร เพื่อประโยชน์ในการพัฒนาความก้าวหน้าทางวิชาการ และสำหรับใช้ในกิจการของสำนักงาน
4. จัดแสดงกิจกรรม ผลงาน นิทรรศการ การประชุม สัมมนา การฝึกอบรม การแสดงสินค้าและการเผยแพร่ประชาสัมพันธ์ที่เกี่ยวข้องกับโครงการพระราชดำริ พระราชกรณียกิจ โครงการพระราชพิธีต่าง ๆ แนวปรัชญาเศรษฐกิจพอเพียงที่เกี่ยวกับการเกษตรและการเกษตรทฤษฎีใหม่
5. ส่งเสริม สนับสนุน ประสานความร่วมมือ และให้คำปรึกษาแก่โครงการหลวง สถาบันการศึกษา และหน่วยงานภาครัฐและภาคเอกชนทั้งในประเทศและต่างประเทศ ในการแลกเปลี่ยนองค์ความรู้ ข้อมูล และเจ้าหน้าที่ ตลอดจนการถ่ายทอดประสบการณ์และเทคโนโลยีด้านการเกษตร เพื่อนำมาพัฒนาสำนักงาน

โครงสร้างอัตรากำลังของหน่วยรับงบประมาณ (รวมถึงจ้างเหมาบริการ) ที่บรรจุจริงภายในโครงสร้างองค์กร

โครงสร้างสำนักงานพิพิธภัณฑ์เกษตรเฉลิมพระเกียรติพระบาทสมเด็จพระเจ้าอยู่หัว (องค์การมหาชน)



หมายเหตุ : กรอบอัตรากำลัง จำนวน 84 อัตรา (รวมผู้อำนวยการ พกณ.) / จ้างเหมาบริการ จำนวน 47 ราย)

3. ภาพรวมงบประมาณของหน่วยรับงบประมาณ 3 ปีย้อนหลัง
(ปีงบประมาณ พ.ศ. 2567-2569)

(แบบ สว.69-01 (กรม/หน่วยงาน))

ภาพรวมงบประมาณของหน่วยรับงบประมาณ 3 ปีย้อนหลัง
(ปีงบประมาณ พ.ศ. 2567-2569)

ชื่อหน่วยงาน (ระดับกรมหรือเทียบเท่า) สำนักงานพิพิธภัณฑ์เกษตรเฉลิมพระเกียรติพระบาทสมเด็จพระเจ้าอยู่หัว (องค์การมหาชน)

1. จำแนกตามลักษณะรายจ่าย

หน่วย : ล้านบาท (ทศนิยม 4 ตำแหน่ง)

รายการ	ปี 2567 (1)	ปี 2568 (2)	ปี 2569 (3)	เปรียบเทียบ (2) และ (3)	
				เพิ่มขึ้น/ลดลง	ร้อยละ
รวมทั้งสิ้น	166.7523	247.0122	255.3122	8.3000	3.36
1.1 รายจ่ายประจำ	120.1478	142.2417	139.1046	-3.1371	-2.21
1.2 รายจ่ายลงทุน	46.6045	104.7705	116.2076	11.4371	10.92

2. จำแนกตามงบรายจ่าย

หน่วย : ล้านบาท (ทศนิยม 4 ตำแหน่ง)

รายการ	ปี 2567 (1)	ปี 2568 (2)	ปี 2569 (3)	เปรียบเทียบ (2) และ (3)	
				เพิ่มขึ้น/ลดลง	ร้อยละ
รวมทั้งสิ้น	166.7523	247.0122	255.3122	8.3000	3.36
2.1 งบบุคลากร	-	-	-	-	-
2.2 งบดำเนินงาน	-	-	-	-	-
2.3 งบลงทุน	-	-	-	-	-
2.4 งบเงินอุดหนุน	166.7523	247.0122	255.3122	8.3000	3.36
2.5 งบรายจ่ายอื่น	-	-	-	-	-

3. เงินนอกงบประมาณของหน่วยรับงบประมาณ

หน่วย : ล้านบาท (ทศนิยม 4 ตำแหน่ง)

รายการ	ปี 2567 (1)	ปี 2568 (2)	ปี 2569 (3)	เปรียบเทียบ (2) และ (3)	
				เพิ่มขึ้น/ลดลง	ร้อยละ
3.1 เงินนอกงบประมาณสะสมคงเหลือยกมา	78.2166	52.6486	24.7510	-27.8976	-52.99
3.2 รายได้ประเภทเงินนอกงบประมาณ	199.9229	276.3422	285.6422	9.3000	3.37
3.3 รวมเงินนอกงบประมาณทั้งสิ้น (3.1+3.2)	278.1395	328.9908	310.3932	-18.5976	-5.65
3.4 นำไปสมทบกับงบประมาณ	9.0000	9.0000	9.0000	-	-
(1) งบบุคลากร	-	-	-	-	-
(2) งบดำเนินงาน	-	-	-	-	-
(3) งบลงทุน	-	-	-	-	-
(4) งบเงินอุดหนุน	9.0000	9.0000	9.0000	-	-
(5) งบรายจ่ายอื่น	-	-	-	-	-
3.5 คงเหลือหลังหักเงินนำไปสมทบกับงบประมาณ (3.3-3.4)	269.1395	319.9908	301.3932	-18.5976	-5.81
3.6 แผนการใช้จ่ายอื่น	216.4909	295.2398	295.7252	0.4877	0.17
(1) ภารกิจพื้นฐาน	141.0794	177.2970	221.4049	44.1079	24.88
- รายจ่ายประจำ	110.6083	136.3680	128.0463	-8.3217	-6.10
- รายจ่ายลงทุน	30.4711	40.9290	93.3586	52.4296	128.10
(2) ภารกิจเพื่อการพัฒนา	75.4115	117.9428	74.3203	-43.6225	-36.99
- รายจ่ายประจำ	59.2781	54.1013	54.1013	-	-
- รายจ่ายลงทุน	16.1334	63.8412	20.2190	-43.6225	-68.33
3.7 คงเหลือ (3.5-3.6)	52.6486	24.7510	5.6680	-19.0830	-77.10

หมายเหตุ : วงเงินที่นำไปสมทบตามแนวทางการจัดทำงบประมาณรายจ่ายประจำปีงบประมาณ พ.ศ. 2569 ตามฐานข้อมูลสำนักงบประมาณ และ/หรือ เอกสารงบประมาณ

4. งบประมาณตามยุทธศาสตร์การจัดสรรงบประมาณ จำแนกตามกลุ่มแผนงาน 3 ปีย้อนหลัง

หน่วย : ล้านบาท (ทศนิยม 4 ตำแหน่ง)

ประเภทงบประมาณรายจ่าย - แผนงาน		ปี 2567 (1)	ปี 2568 (2)	ปี 2569 (3)	เปรียบเทียบ (2) และ (3)	
					เพิ่มขึ้น/ (ลดลง)	ร้อยละ
รวมทั้งสิ้น		166.7523	247.0122	255.3122	8.3000	3.36
4.1	แผนงานพื้นฐาน	49.6210	83.4098	133.6403	50.2305	60.22
	(1) แผนงานพื้นฐานด้าน <u>การสร้างโอกาสและความเสมอภาคทางสังคม</u>	49.6210	83.4098	133.6403	50.2305	60.22
	(2) แผนงานพื้นฐานด้าน.....	-	-	-	-	-
4.2	แผนงานยุทธศาสตร์	73.2115	117.9428	74.3203	-43.6225	-36.99
	(1) แผนงานยุทธศาสตร์ <u>เสริมสร้างพลังทางสังคม</u>	73.2115	117.9428	74.3203	-43.6225	-36.99
	(2) แผนงานยุทธศาสตร์.....	-	-	-	-	-
	(3) แผนงานยุทธศาสตร์ <u>เพื่อสนับสนุนด้าน.....</u>	-	-	-	-	-
4.3	แผนงานบูรณาการ	-	-	-	-	-
	(1) แผนงานบูรณาการ.....	-	-	-	-	-
	(2) แผนงานบูรณาการ.....	-	-	-	-	-
4.4	แผนงานบุคลากรภาครัฐ	43.9198	45.6596	47.3616	1.7020	3.73
4.5	รายการค่าดำเนินการภาครัฐ	-	-	-	-	-

4. ภาพรวมแผนงาน ผลผลิต/โครงการ และโครงการที่สำคัญ
ประจำปีงบประมาณ พ.ศ. 2569

(แบบ สว.69-02 (กรม/หน่วยงาน))

ภาพรวมแผนงาน ผลผลิต/โครงการ และโครงการที่สำคัญ
ประจำปีงบประมาณ พ.ศ. 2569

.....

ชื่อหน่วยงาน (ระดับกรมหรือเทียบเท่า) สำนักงานพิพิธภัณฑ์เกษตรเฉลิมพระเกียรติพระบาทสมเด็จพระเจ้าอยู่หัว.(องค์การมหาชน)

1 ภาพรวมแผนงาน ผลผลิต/โครงการ จำแนกตามงบรายจ่าย

หน่วย : ล้านบาท (ทศนิยม 4 ตำแหน่ง)

แผนงาน – ผลผลิต/โครงการ (ทุกแผนงาน)	งบบุคลากร					งบดำเนินงาน					งบลงทุน			งบอุดหนุน	งบรายจ่ายอื่น	รวมทั้งสิ้น
	เงินเดือน	ค่าจ้างประจำ	ค่าจ้างชั่วคราว	ค่าตอบแทนพนักงานฯ	รวม	ค่าตอบแทน	ค่าใช้สอย	ค่าวัสดุ	ค่าสาธารณูปโภค	รวม	ค่าครุภัณฑ์	ที่ดินและสิ่งก่อสร้าง	รวม			
รวมทั้งสิ้น	-	-	-	-	-	-	-	-	-	-	-	-	-	255.3122	-	255.3122
1. แผนงานยุทธศาสตร์ด้านเสริมสร้างพลังทางสังคม	-	-	-	-	-	-	-	-	-	-	-	-	-	74.3203	-	74.3203
(1) โครงการ : โครงการถ่ายทอดองค์ความรู้ ประยุกต์ใช้ ขยายผล และพัฒนาตามแนวทางเศรษฐกิจพอเพียง	-	-	-	-	-	-	-	-	-	-	-	-	-	74.3203	-	74.3203
2. แผนงานยุทธศาสตร์เพื่อสนับสนุนด้าน.....	-	-	-	-	-	-	-	-	-	-	-	-	-	-	-	-
3. แผนงานบูรณาการ.....	-	-	-	-	-	-	-	-	-	-	-	-	-	-	-	-
4. แผนงานพื้นฐานด้านการสร้างโอกาสและความเสมอภาคทางสังคม	-	-	-	-	-	-	-	-	-	-	-	-	-	133.6403	-	133.6403
5. แผนงานบุคลากรภาครัฐ	-	-	-	-	-	-	-	-	-	-	-	-	-	47.3516	-	47.3516

- คำชี้แจง : 1. ให้กรม/หน่วยงาน ระบุข้อมูลทุกแผนงานที่ได้รับจัดสรรงบประมาณ
 2. ให้ระบุข้อมูลเฉพาะผลผลิต/โครงการ ที่อยู่ในแผน ทุกโครงการ โดยไม่ต้องลงรายละเอียดถึงกิจกรรม
 3. เฉพาะ “แผนงานพื้นฐาน” และ “แผนงานบุคลากรภาครัฐ” ให้ระบุเฉพาะภาพรวมตัวเลขงบประมาณ ไม่ต้องระบุรายละเอียด ผลผลิต/โครงการ กิจกรรม
 4. ใช้ฐานข้อมูลตามค่าของงบประมาณ แบบ สป.1009 (หน่วยงาน) : คู่มือปฏิบัติการจัดทำค่าของงบประมาณรายจ่ายประจำปีงบประมาณ พ.ศ. 2569 และ/หรือ เอกสารงบประมาณเล่มขาวคาดแดง

2. โครงการที่สำคัญ ประจำปีงบประมาณ พ.ศ. 2569

หน่วย : ล้านบาท (ทศนิยม 4 ตำแหน่ง)

แผนงาน – ผลผลิต/โครงการ – กิจกรรม – ตัวชี้วัด (ยกเว้นแผนงานบุคลากรภาครัฐ)	งบประมาณ 2569	งบรายจ่าย	ลักษณะการดำเนินการ	ที่มา/ความต้องการโครงการ	สถานที่ดำเนินการ/สถานภาพ ปัจจุบัน (ณ วันที่จัดทำขอ)	ผลสัมฤทธิ์ที่คาดว่าจะได้รับ จากการใช้จ่ายงบประมาณ
1. แผนงานยุทธศาสตร์เสริมสร้างพลังทางสังคม โครงการ : โครงการถ่ายทอดองค์ความรู้ ประยุกต์ใช้ ขยายผล และพัฒนาตามแนวทางเศรษฐกิจพอเพียง ตัวชี้วัด : - เชิงปริมาณ : ชิ้นงานการจัดแสดงของพิพิธภัณฑ์ จำนวน 24 ชิ้น - เชิงปริมาณ : สมาชิกเครือข่ายเศรษฐกิจพอเพียง จำนวน 150 ราย - เชิงคุณภาพ : ผู้เข้าร่วมโครงการส่งเสริมการเรียนรู้และฝึกปฏิบัติเกษตรเศรษฐกิจพอเพียง มีความรู้ความเข้าใจปรัชญาเศรษฐกิจพอเพียง ไม่น้อยกว่า ร้อยละ 85 - เชิงคุณภาพ : ผู้เข้ารับการถ่ายทอดองค์ความรู้ สามารถนำความรู้ไปใช้ประโยชน์ ไม่น้อยกว่า ร้อยละ 80	74.3203	งบเงินอุดหนุน	ดำเนินการแล้วเสร็จในปีงบประมาณ (โครงการปีเดียว)	1. เป็นการเผยแพร่พระเกียรติคุณ และพระอัจฉริยภาพพระบาทสมเด็จพระบรมชนกาธิเบศรมหาภูมิพลอดุลยเดชมหาราช บรมนาถบพิตร พระบาทสมเด็จพระเจ้าอยู่หัว และพระบรมวงศานุวงศ์ ด้านการเกษตร ผ่านนิทรรศการในอาคาร นิทรรศการกลางแจ้ง นิทรรศการหมุนเวียน 2. ดำเนินการขับเคลื่อนงานตามเศรษฐกิจพอเพียง ที่เป็นรูปธรรมโดยความร่วมมือของเครือข่ายพิพิธภัณฑ์เกษตรเฉลิมพระเกียรติพระบาทสมเด็จพระเจ้าอยู่หัว และภาคีความร่วมมือ ซึ่งเป็นผลจากการน้อมนำหลักปรัชญาของเศรษฐกิจพอเพียงด้านการเกษตร ไปประยุกต์ใช้กับตนเอง ครอบครัว และชุมชน 3. เพื่อให้ประชาชนได้เรียนรู้และตระหนักรู้ในพระเกียรติคุณและพระอัจฉริยภาพด้านการเกษตรของพระมหากษัตริย์และพระบรมวงศานุวงศ์ รวมทั้งส่งเสริมสนับสนุนน้อมนำหลักปรัชญาของเศรษฐกิจพอเพียงด้านการเกษตรเพื่อการสืบสาน รักษา ต่อยอด	สำนักงานพิพิธภัณฑ์เกษตรเฉลิมพระเกียรติพระบาทสมเด็จพระเจ้าอยู่หัว (องค์การมหาชน) ตำบลคลองหนึ่ง อำเภอคลองหลวง จังหวัดปทุมธานี	ผลสัมฤทธิ์ : เกษตรกร เยาวชน และประชาชนได้เรียนรู้พระอัจฉริยภาพพระบาทสมเด็จพระเจ้าอยู่หัว และพระบรมวงศานุวงศ์ พระราชกรณียกิจ หลักการทรงงาน ด้านการเกษตร เศรษฐกิจพอเพียง และได้เรียนรู้ภูมิปัญญาวัฒนธรรมเกษตรเศรษฐกิจพอเพียง สามารถนำองค์ความรู้ไปใช้ให้เกิดประโยชน์ได้ ตัวชี้วัด : ผู้เข้ารับการถ่ายทอดองค์ความรู้ได้นำความรู้ไปประยุกต์ใช้ ร้อยละ 80
1.1 กิจกรรมการจัดแสดงและกิจกรรมพิพิธภัณฑ์	62.5503					
1.2 กิจกรรมขับเคลื่อนหลักปรัชญาเศรษฐกิจพอเพียง	7.1000					
1.3 กิจกรรมการจัดการองค์ความรู้	4.6700					

แผนงาน – ผลผลิต/โครงการ – กิจกรรม – ตัวชี้วัด (ยกเว้นแผนงานบุคลากรภาครัฐ)	งบประมาณ 2569	งบรายจ่าย	ลักษณะการดำเนินการ	ที่มา/ความต้องการโครงการ	สถานที่ดำเนินการ/สถานภาพ ปัจจุบัน (ณ วันที่จัดทำขอ)	ผลสัมฤทธิ์ที่คาดว่าจะได้รับ จากการใช้จ่ายงบประมาณ
2. แผนงานพื้นฐานด้านการสร้างโอกาสและความเสมอภาคทางสังคม ผลผลิต : เกษตรกรและประชาชนได้รับการถ่ายทอดองค์ความรู้เพื่อการพัฒนายกระดับสามารถพัฒนาตนเองตามแนวทางเศรษฐกิจพอเพียงอย่างยั่งยืน ตัวชี้วัด : - เชิงปริมาณ : ประชาชนที่เข้าชมพิพิธภัณฑ์ จำนวน 620,000 ราย 2.1 กิจกรรมอำนวยการ 2.2 กิจกรรมการตลาดและลูกค้าสัมพันธ์	118.7684 98.6337 20.1347	งบเงินอุดหนุน - ไม่รวมรายการผูกพัน -	ดำเนินการแล้วเสร็จในปีงบประมาณ (โครงการปีเดียว) - ไม่รวมรายการผูกพัน -	1. เพื่ออำนวยความสะดวก สนับสนุนส่งเสริมให้การปฏิบัติขององค์กรดำเนินไปอย่างมีประสิทธิภาพ เพื่อให้บุคลากรได้ปฏิบัติงานด้วยความสะดวกรวดเร็ว มีประสิทธิภาพมากยิ่งขึ้น พัฒนาระบบบริหารจัดการภายในองค์กรให้มีระเบียบเรียบร้อยเป็นสัดส่วนได้อย่างเป็นขั้นตอนและมีระบบแบบแผน และเพื่อพัฒนาปรับปรุงภาพลักษณ์การให้บริการขององค์กร สร้างความประทับใจแก่ผู้เข้ามาเรียนรู้และเข้าชมทั่วไป 2. เพื่อเผยแพร่ประชาสัมพันธ์ภารกิจ ผลงาน กิจกรรม และภาพลักษณ์ที่ดีขององค์กร เพื่อให้เป็นที่รู้จักแก่สาธารณชน และเพื่อให้บริการผู้เข้าชมและเรียนรู้ รวมถึงพัฒนาระบบเทคโนโลยีดิจิทัล เพื่อการบริหารจัดการองค์กรและการบริการ	สำนักงานพิพิธภัณฑ์เกษตรเฉลิมพระเกียรติพระบาทสมเด็จพระเจ้าอยู่หัว (องค์การมหาชน) ตำบลคลองหนึ่ง อำเภอคลองหลวง จังหวัดปทุมธานี	

คำชี้แจง : ให้ กรม/หน่วยงาน ยกตัวอย่างโครงการ/กิจกรรม ที่เป็นรายการสำคัญ ๆ ประจำปีงบประมาณ พ.ศ. 2569 ดังนี้

1. ให้ยกตัวอย่างโครงการสำคัญ ๆ ที่เห็นควรนำเสนอ จำนวน 10 - 15 โครงการ
2. โครงการดังกล่าวจะต้องเป็นโครงการที่มีความสำคัญต่อการพัฒนาประเทศ สนับสนุนส่งเสริมหรือพัฒนาความเป็นอยู่ของประชาชน การแก้ไขปัญหาที่เกิดขึ้น การเตรียมการวางแผนเพื่อรองรับปัญหาที่อาจเกิดขึ้น การป้องกันบรรเทาสาธารณภัย หรือการบริหารจัดการภัยพิบัติต่าง ๆ (ภัยที่กระทบต่อทรัพยากรธรรมชาติ-ภัยทางเศรษฐกิจ-ภัยทางสังคม-ภัยความมั่นคง) เป็นต้น โดยเน้นความสอดคล้องตามกลุ่มภารกิจของกระทรวงนั้น ๆ เป็นหลัก ได้แก่ กระทรวงด้านความมั่นคง กระทรวงด้านเศรษฐกิจ และกระทรวงด้านสังคม หรือ บูรณาการประสานการสนับสนุนกลุ่มภารกิจในมิติด้านอื่นตามขอบเขตหน้าที่และอำนาจที่เกี่ยวข้อง
3. สำหรับหน่วยงานอื่นที่ไม่สังกัดกระทรวงให้ยกตัวอย่างโครงการตามภารกิจของหน่วยงาน
4. ให้เรียงลำดับโครงการจากวงเงินงบประมาณมากไปหาน้อย

5. ผลการเบิกจ่ายและผลการดำเนินงานในปีงบประมาณ พ.ศ. 2567-2568

(แบบ สว.69-03 (กรม/หน่วยงาน))

ผลการเบิกจ่ายและผลการดำเนินงานในปีงบประมาณ พ.ศ. 2567-2568

.....

ชื่อหน่วยงาน (ระดับกรมหรือเทียบเท่า) สำนักงานพิพิธภัณฑ์เกษตรเฉลิมพระเกียรติพระบาทสมเด็จพระเจ้าอยู่หัว (องค์การมหาชน)

1. ภาพรวมผลการเบิกจ่ายงบประมาณ ประจำปีงบประมาณ พ.ศ. 2568

หน่วย : ล้านบาท (ทศนิยม 4 ตำแหน่ง)

ประเภทรายจ่าย	วงเงินตาม พ.ร.บ. (1)	วงเงินหลังโอนเปลี่ยนแปลง (2)	ผลการเบิกจ่าย		ผลการใช้จ่าย	
			จำนวน (3)	ร้อยละ (4) = (3)/(2)*100	จำนวน (5)	ร้อยละ (6) = (5)/(2)*100
รวม	247.0122	247.0122	90.6884	36.71	179.5119	72.67
รายจ่ายประจำ	142.2417	142.2417	75.0297	52.75	90.1897	63.41
รายจ่ายลงทุน	104.7705	104.7705	15.6587	14.95	89.3222	85.26

หมายเหตุ : ให้ใช้ผลการเบิกจ่าย ณ วันที่ 30 เมษายน 2568 และคำนวณร้อยละจากวงเงินงบประมาณหลังโอนเปลี่ยนแปลง

2. การกักเงินไว้เบิกเหลือปี ปีงบประมาณ 2567

หน่วย : ล้านบาท (ทศนิยม 4 ตำแหน่ง)

ผลผลิต/โครงการ กิจกรรม	งบประมาณปี 2567					คำชี้แจง
	เงินกันไว้เบิก เหลือปี	เบิกจ่าย	ร้อยละ	คงเหลือ	ร้อยละ	
รวม						
1.						ระบุ : สาเหตุ-แนวทางการดำเนินการเบิกจ่าย
2.	พจน. ไม่มีการกักเงินไว้เบิกเหลือปี ปีงบประมาณ 2567					
3.						
4.						
5.						

3. ผลการดำเนินงานในปีงบประมาณ พ.ศ. 2567-2568 ปัญหาอุปสรรค และแนวทางแก้ไข

3.1 ผลสำเร็จและประโยชน์ที่ได้รับจากการดำเนินโครงการในปีงบประมาณ พ.ศ. 2567-2568

หน่วย : ล้านบาท (ทศนิยม 4 ตำแหน่ง)

ลำดับ	ชื่อ โครงการ-กิจกรรม	งบประมาณ	พื้นที่ดำเนินการ	ผลสำเร็จและประโยชน์ที่ได้รับจากการดำเนินโครงการ
ปีงบประมาณ พ.ศ. 2567				
	รวมทั้งสิ้น	247.0122		
1.	โครงการ : โครงการถ่ายทอดองค์ความรู้ ประยุกต์ใช้ ขยายผล และพัฒนาตามแนวทางเศรษฐกิจพอเพียง	117.9428	สำนักงานพิพิธภัณฑสถานแห่งชาติพระเกียรติพระบาทสมเด็จพระเจ้าอยู่หัว (องค์การมหาชน)	- ตัวชี้วัดเชิงปริมาณ : ชิ้นงานการจัดแสดงของพิพิธภัณฑสถานแห่งชาติพระเกียรติพระบาทสมเด็จพระเจ้าอยู่หัว จำนวน 25 ชิ้น - ตัวชี้วัดเชิงปริมาณ : สมาชิกเครือข่ายเศรษฐกิจพอเพียง จำนวน 1380 ราย - ตัวชี้วัดเชิงคุณภาพ : ผู้เข้าร่วมโครงการส่งเสริมการเรียนรู้และฝึกปฏิบัติเกษตรเศรษฐกิจพอเพียง มีความรู้ความเข้าใจปรัชญาเศรษฐกิจพอเพียง ไม่น้อยกว่า ร้อยละ 90.60 - ตัวชี้วัดเชิงคุณภาพ : ผู้เข้ารับการถ่ายทอดองค์ความรู้ สามารถนำความรู้ไปใช้ประโยชน์ ร้อยละ 85.04
	1) กิจกรรมการจัดแสดงและกิจกรรมพิพิธภัณฑสถาน	106.1901		
	2) กิจกรรมการขับเคลื่อนหลักปรัชญาเศรษฐกิจพอเพียง	7.0327		
	3) กิจกรรมการจัดการองค์ความรู้	4.7200		
2.	ผลิต : เกษตรกรและประชาชนได้รับการถ่ายทอดองค์ความรู้เพื่อการพัฒนายกระดับสามารถพัฒนาตนเองตามแนวทางเศรษฐกิจพอเพียงอย่างยั่งยืน	83.4098		
	4) กิจกรรมการตลาดและลูกค้าสัมพันธ์	13.2474		
	5) กิจกรรมอำนวยการ	70.1624		
3.	ค่าใช้จ่ายบุคลากร	45.6596		- ตัวชี้วัดเชิงปริมาณ : ประชาชนที่เข้าชมพิพิธภัณฑสถานแห่งชาติพระเกียรติพระบาทสมเด็จพระเจ้าอยู่หัว จำนวน 580,325 ราย

ลำดับ	ชื่อ โครงการ-กิจกรรม	งบประมาณ	พื้นที่ดำเนินการ	ผลสำเร็จและประโยชน์ที่ได้รับจากการดำเนินโครงการ
ปีงบประมาณ พ.ศ. 2568				
	รวมทั้งสิ้น	255.3122		
1.	โครงการ : โครงการถ่ายทอดองค์ความรู้ ประยุกต์ใช้ ขยายผล และพัฒนาตามแนวทางเศรษฐกิจพอเพียง	74.3203	สำนักงานพิพิธภัณฑ์เกษตรเฉลิมพระเกียรติพระบาทสมเด็จพระเจ้าอยู่หัว (องค์การมหาชน)	- ตัวชี้วัดเชิงปริมาณ : ชิ้นงานการจัดแสดงของพิพิธภัณฑ์ จำนวน 22 ชิ้น - ตัวชี้วัดเชิงปริมาณ : สมาชิกเครือข่ายเศรษฐกิจพอเพียง จำนวน 140 ราย - ตัวชี้วัดเชิงคุณภาพ : ผู้เข้าร่วมโครงการส่งเสริมการเรียนรู้และฝึกปฏิบัติเกษตรเศรษฐกิจพอเพียง มีความรู้ความเข้าใจปรัชญาเศรษฐกิจพอเพียง ไม่น้อยกว่า ร้อยละ 91.20 - ตัวชี้วัดเชิงคุณภาพ : ผู้เข้ารับการถ่ายทอดองค์ความรู้ สามารถนำความรู้ไปใช้ประโยชน์ เฉลี่ยร้อยละ 85.96
	1) กิจกรรมการจัดแสดงและกิจกรรมพิพิธภัณฑ์	62.5503		
	2) กิจกรรมการขับเคลื่อนหลักปรัชญาเศรษฐกิจพอเพียง	7.1000		
	3) กิจกรรมการจัดการองค์ความรู้	4.6700		
2.	ผลิต : เกษตรกรและประชาชนได้รับการถ่ายทอดองค์ความรู้เพื่อการพัฒนายกระดับสามารถพัฒนาตนเองตามแนวทางเศรษฐกิจพอเพียงอย่างยั่งยืน	133.6403		
	4) กิจกรรมการตลาดและลูกค้าสัมพันธ์	20.1347		
	5) กิจกรรมอำนวยการ	113.5056		
3.	ค่าใช้จ่ายบุคลากร	47.3516		- ตัวชี้วัดเชิงปริมาณ : ประชาชนที่เข้าชมพิพิธภัณฑ์ จำนวน 382,576 ราย

หมายเหตุ : ข้อมูลผลการดำเนินงาน ณ 31 พฤษภาคม 2568

คำชี้แจง : ให้นำหน่วยรับงบประมาณยกตัวอย่างการดำเนินโครงการที่ดำเนินการในปีงบประมาณ พ.ศ. 2567-2568 และเห็นว่าเป็นโครงการสำคัญที่ควรนำเสนอ

3.2 ปัญหา อุปสรรค และแนวทางแก้ไข (ข้อมูลปีงบประมาณ 2567-2568)

ลำดับ	ปัญหา-อุปสรรค	แนวทางแก้ไข
	1) ด้านการใช้จ่ายงบประมาณ - ไม่มี - 2) ด้านการดำเนินงาน - ไม่มี -	<p> พกณ. ได้ดำเนินการประชาสัมพันธ์กิจกรรม โครงการต่าง ๆ ของสำนักงานฯ อย่างต่อเนื่อง และได้เพิ่มรูปแบบการเข้าชมและการเข้าร่วมกิจกรรมเป็นรูปแบบออนไลน์ ผ่านทางช่องทางสื่อโซเชียลมีเดียต่าง ๆ ของ พกณ. เช่น Facebook เพจพิพิธภัณฑ์การเกษตรเฉลิมพระเกียรติฯ, YouTube ช่องพิพิธภัณฑ์การเกษตรเฉลิมพระเกียรติฯ, Zoom Meeting รวมทั้งประชาสัมพันธ์ผ่าน Application Line: พิพิธภัณฑ์เกษตรฯ Instagram: wisdomkingmuseum TikTok: wisdomkingmuseum และพิพิธภัณฑ์เสมือนจริง เป็นต้น </p> <p> พกณ. เปิดให้บริการ WKM wisdomking museum e-library ห้องสมุดพิพิธภัณฑ์การเกษตรฯ ณ พิพิธภัณฑ์เกษตรคือชีวิต อาคารเฉลิมพระเกียรติฯ 9 เป็นพื้นที่แห่งการเรียนรู้ที่สามารถสืบค้นเรื่องสถาบันพระมหากษัตริย์กับการเกษตร นวัตกรรมเกษตรเศรษฐกิจพอเพียง องค์ความรู้เกษตร ตลอดจนเรื่องราวของเครือข่าย พกณ. ได้อย่างครบถ้วน สามารถเข้าใช้บริการในรูปแบบ Onsite และ Online สามารถเข้าชมผ่าน Website และ Application ชื่อ WKM e-library ใช้งานได้ทั้งระบบ iOS vs Android https://elibrary.wisdomking.or.th/book/all </p>

6. การดำเนินการตามข้อสั่งเกิดของคณะกรรมการวิสามัญพิจารณาศึกษาร่างพระราชบัญญัติ
งบประมาณ รายจ่ายประจำปีงบประมาณ พ.ศ. 2568 วุฒิสภา

(แบบ สว.69-04 (กรม/หน่วยงาน))

การดำเนินการตามข้อสังเกตของคณะกรรมการวิสามัญพิจารณาศึกษา
ร่างพระราชบัญญัติงบประมาณรายจ่ายประจำปีงบประมาณ พ.ศ. 2568 วุฒิสภา

.....

ชื่อหน่วยงาน (ระดับกรมหรือเทียบเท่า) สำนักงานพิพิธภัณฑสถานแห่งชาติพระบาทสมเด็จพระเจ้าอยู่หัว (องค์การมหาชน)

ประเด็นข้อสังเกต	การดำเนินการ
1.	
1.1	
1.2	
2.	<div> <p>พจน. ไม่มีการดำเนินการตามข้อสังเกตของคณะกรรมการวิสามัญพิจารณาศึกษา ร่างพระราชบัญญัติงบประมาณรายจ่ายประจำปีงบประมาณ พ.ศ. 2568 วุฒิสภา</p> </div>
2.1	
2.2	



รายงานการพิจารณาศึกษาร่างพระราชบัญญัติงบประมาณรายจ่าย
ประจำปีงบประมาณ พ.ศ. 2568 วุฒิสภา